

# Accessing the California School Dashboard

# Cómo acceder al Tablero Escolar de California

**Link/Enlace:**

[www.caschooldashboard.org](http://www.caschooldashboard.org)

Select Language

*Seleccionar idioma*

The screenshot shows the California School Dashboard website. At the top, there is a navigation bar with the following items: Home, About, State Summary, Search, More Information, and Select Language. The 'Select Language' dropdown menu is open, showing options: In English, En Español, Sa Tagalog, Bằng Tiếng Việt, and 用中文 (表达). Below the navigation bar is a banner with the text 'Explore information about your local school and district.' and a search bar. The search bar contains the text 'Find Los Angeles Unified' and 'Near City or County'. There is a search button with a magnifying glass icon. The year '2022' is also visible in the search bar area.

Find school or District results

*Encontrar los resultados de la escuela o distrito*

# LAUSD Dashboard

# Tablero de Datos

1



Welcome to Open Data  
Step 1: Select Open Dashboard

Bienvenidos a Datos Públicos  
Paso 1: Seleccione el Panel de control de Datos Públicos

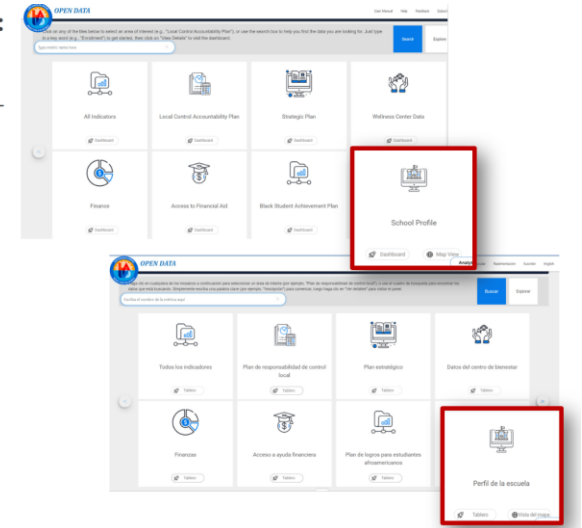
- ❖ Open Data is available in Spanish by clicking here.
- ❖ Puede acceder a la pagina de Datos Públicos en Espanol haciendole clic aquí.



2

## The Dashboard Landing Page:

- Provides highlights of District data.
- Is your gateway to LCAP District-level LCAP and BSAP results, the California School Dashboard and Wellness Center Data.
- Is the launching point to school profiles and the map view.



## La página inicial del tablero:

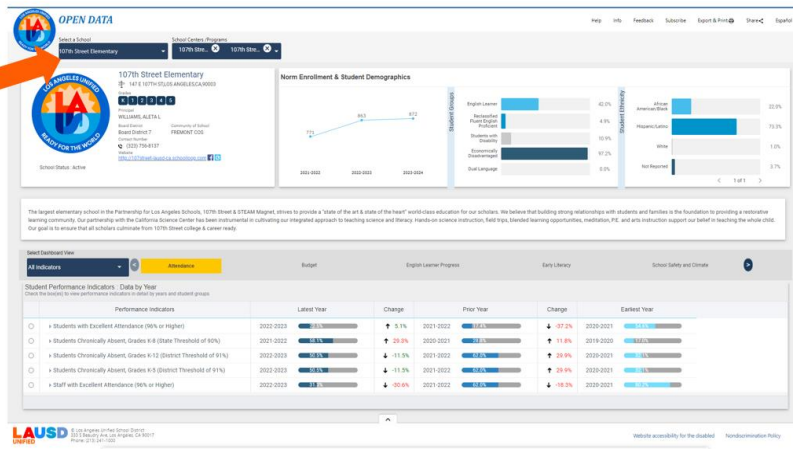
- Provee puntos sobresalientes sobre los datos del distrito.
- Es su puerta a los resultados a nivel distrito para el LCAP, LCAP y BSAP, el Tablero de datos escolares de California y los datos del Centro de Bienestar.
- Es el punto de partida para los perfiles escolares y la vista del mapa.

## Step 1: School Data – Paso 1: Dato Escolar

## Step 2: School Data – Paso 2: Dato Escolar

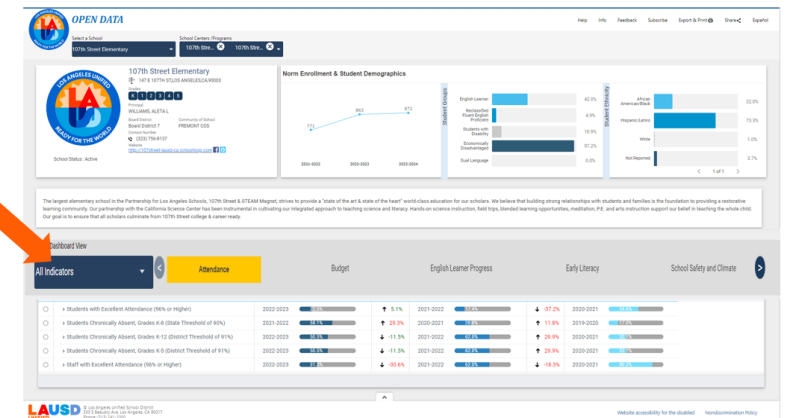
3

Select your School.  
Seleccione su Escuela.



4

Select your data point you would like to review.  
Seleccione su punto de dato que quiere revisar.



Link/Enlace: [https://my.lausd.net/opendata/landing\\_page](https://my.lausd.net/opendata/landing_page)

# Data Analysis Protocol

## Protocolo para el análisis de datos

### What?/¿Qué?

- What do you notice about the data?
- What is being measured?
- What population is impacted?
  
- ¿Qué es lo que nota sobre los datos?
- ¿Qué se está evaluando?
- ¿Qué población está siendo impactada?

### So What?/¿Entonces qué?

- Why is the finding important?
- How is the finding different from what you expected?
- What impacts the way you view the finding? (*What lens are you viewing from?*)
  
- ¿Por qué es importante el hallazgo?
- ¿Cómo es el hallazgo diferente a lo que se esperaba?
- ¿Cómo afecta la manera en que percibe el hallazgo? (*¿Por medio de qué lente la percibe?*)

### Now What?/¿Ahora qué?

- How can we address this issue?
- What seems to be the root cause(s) of the issue?
- What other work is currently happening to address the issue?
- What would you need to learn more about, related to this issue?
  
- ¿Cómo podemos abordar este asunto?
- ¿Cuáles parecen ser las causas principales?
- ¿Qué otro trabajo está en marcha para abordar este asunto?
- ¿Qué necesitaría aprender más tocante a este asunto?

# Data Vocabulary

# Vocabulario de Datos



**Qualitative Data**  
**Datos Cualitativos**



**Quantitative Data**  
**Datos Cuantitativos**

| <b>Qualitative Data</b>   | <b>Datos Cualitativos</b>  |
|---|--|
| Data type that consists of descriptive statements                   | Tipos de datos que consisten de declaraciones descriptivas                     |
| Contains text   | Consiste de texto  |
| Statistical analysis is harder to confirm or deny                   | Es más difícil el análisis estadístico porque no se puede confirmar o negar    |
| Collected using interviews, written documentation, and observations | Se recopila por medio de entrevistas, documentos escritos, y observaciones     |
| <b>Quantitative Data</b>  | <b>Datos Cuantitativos</b>   |
| Data type that can be measured and expressed numerically            | Tipos de datos que se miden y expresan por medio de números                    |
| Contains numbers  | Consiste de números  |
| Statistical analysis is easier                                      | Análisis estadísticos es más fácil porque se puede comprobar                   |
| Collected using surveys, observation, experiments, and interviews   | Se recopila por medio de encuestas, observaciones, experimentos, y entrevistas |