



LAUSD
UNIFIED



Empowering Families During the IEP Process: An Introduction to Special Education

Empoderando a las familias durante el proceso del IEP: Una introducción a la educación especial

Division of Special Education
Virtual Parent Workshops
October 10, 2023 / October 12, 2023

Learning Objectives

- Increase knowledge about special education
- Understand who qualifies for special education services
- Review the Least Restrictive Environment (LRE) and Free Appropriate Public Education (FAPE)

Objetivos de aprendizaje

- Aumentar los conocimientos sobre la educación especial
- Comprender quién reúne los requisitos para recibir servicios de educación especial
- Revisar el Entorno Menos Restrictivo (LRE) y la Educación Pública Gratuita y Adecuada (FAPE)



Learning Objectives

- Become familiar with the special education process
- Increasing awareness and strengthening your role as a team member during the IEP process

Objetivos de aprendizaje

- Familiarizarse con el proceso de educación especial
- Adquirir mayor conciencia y fortalecer su papel como miembro del equipo durante el proceso del Programa de Educación Individualizada (IEP)



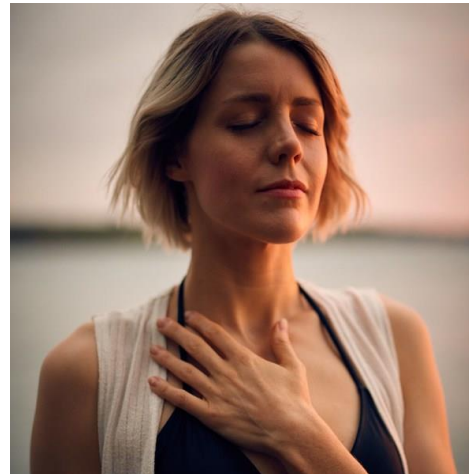
Moment of Reflection

Momento para reflexionar



Moment of Reflection

Momento para reflexionar



What is Special Education?

¿Qué es la Educación Especial?



What is Special Education

¿Qué es la Educación Especial?

A brief look at the:

- Laws that have shaped special education
- Individuals with Disabilities Education Act (IDEA) and its history

Un breve repaso de las:

- Leyes que han definido a la educación especial
- La Ley de Educación para Individuos con Discapacidades (IDEA) y su historia



What is Special Education?

¿Qué es la Educación Especial?

Special education is not a place, it is a service.

- **Special education** is specially designed instruction at no cost to parents, to meet the unique educational needs of students with disabilities as established by the special education evaluation process.

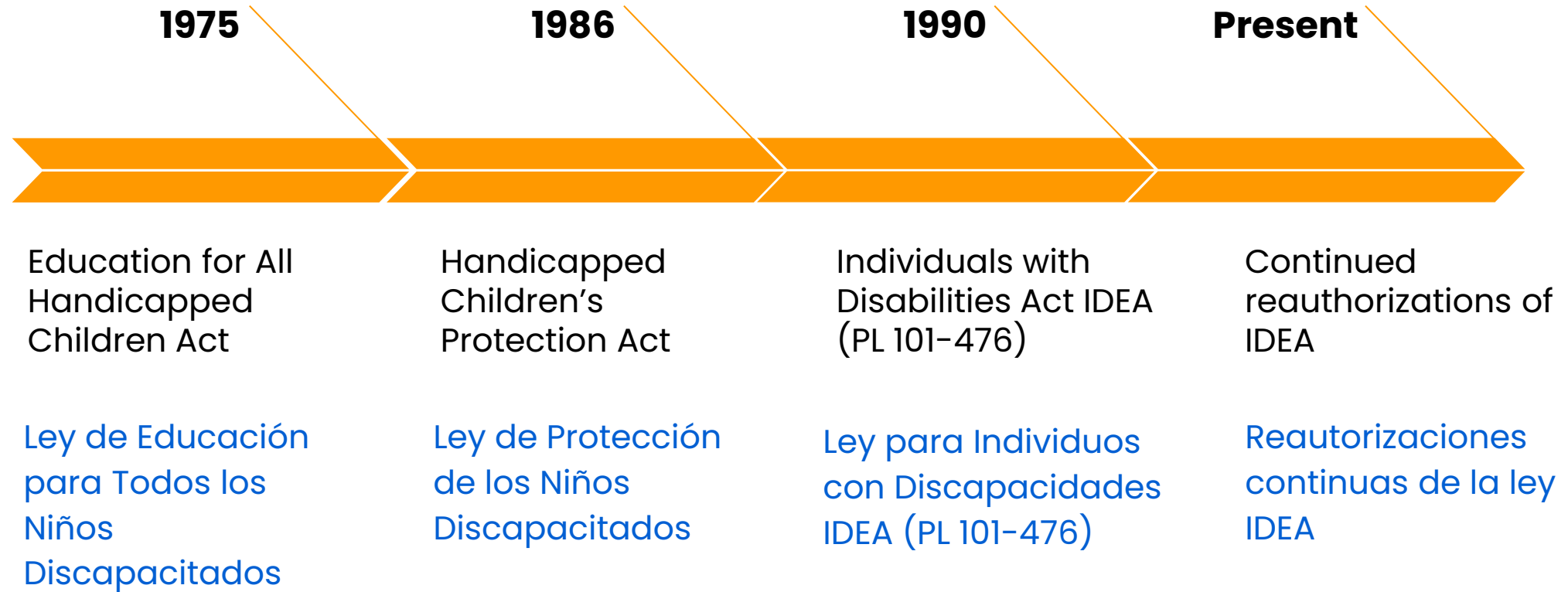
La educación especial no es un lugar, es un servicio.

- La **educación especial** es instrucción especialmente diseñada, sin ningún costo para los padres, destinada a satisfacer las necesidades educativas únicas de los estudiantes con discapacidades, según lo establecido por el proceso de evaluación de educación especial.



Special Education Laws

Leyes de educación especial



**Who Qualifies for Special
Education Services?**
**¿Quién califica para recibir
servicios de Educación Especial?**



Individuals with Disabilities Education Act (IDEA)

Ley de Educación para Individuos con Discapacidades (IDEA)

The **Individuals with Disabilities Education Act (IDEA)** is a law that:

- Makes available a Free Appropriate Public Education (FAPE) to eligible children with disabilities
- Ensures special education and related services to eligible children

La **Ley de Educación para Individuos con Discapacidades (IDEA)** es una ley que:

- Hace disponible la Educación Pública Gratuita y Adecuada (FAPE) a los niños con discapacidades que reúnan los requisitos.
- Asegura la educación especial y los servicios relacionados para los niños elegibles



Who Qualifies for Early Intervention Services?

Quién califica para los servicios de intervención temprana

Infants and toddlers, birth through age 2, who qualify for early intervention services:

- With only a visual, hearing or severe orthopedic impairment can receive services from LAUSD
- With developmental delays can receive services from their local Regional Center

Bebés y niños pequeños, desde el nacimiento hasta los 2 años, que cumplen los requisitos para recibir servicios de intervención temprana:

- Con sólo tener una discapacidad visual, auditiva u ortopédica grave pueden recibir servicios de LAUSD
- Con retrasos en el desarrollo pueden recibir servicios de su Centro Regional local



Who qualifies for special education services?

¿Quién califica para los servicios de Educación Especial?

Children and youth, who meet the eligibility criteria under the law:

- Can receive special education and related services at age 3 and may continue until the child graduates or reaches the age of 22

Niños y jóvenes que cumplan los requisitos establecidos por la ley:

- Pueden recibir educación especial y servicios relacionados desde los 3 años y pueden continuar hasta que el niño/la niña se gradúe o cumpla 22 años.



Who Qualifies for Special Education Services?

¿Quién califica para los servicios de Educación Especial?

To qualify for special education services, a child must:

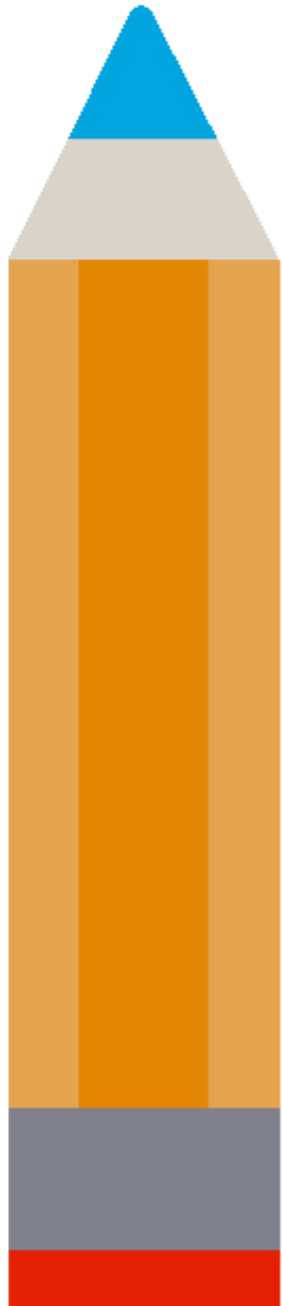
- Have a documented disability that is covered by **IDEA**, and
- Need special education in order to access the general education curriculum

Para calificar para los servicios de educación especial, un niño / una niña debe:

- Tener una discapacidad documentada que esté cubierta por **IDEA**, y
- Necesitar educación especial para poder acceder al programa de estudios de educación general.



**What Disabilities are Covered Under
Special Education Law?**
**¿Qué discapacidades están cubiertas
por la Ley de Educación Especial?**



What Disabilities are Covered Under Special Education Law?

¿Qué Discapacidades están Cubiertas por la Ley de Educación Especial?

1. Specific Learning Disability (SLD)
2. Speech or Language Impairment (SLI)
3. Autism (AUT)
4. Other Health Impairment (OHI)
5. Intellectual Disability (ID)
6. Emotional Disturbance (ED)
7. Orthopedic Impairment (OI)
8. Hard of Hearing (HOH)
9. Multiple Disabilities (MD)
10. Visual Impairment/Blindness (VI)
11. Deafness (DEA)
12. Traumatic Brain Injury (TBI)
13. Deaf-Blindness (DBL)

1. Discapacidad Específica del Aprendizaje (SLD)
2. Impedimentos del Habla o del Lenguaje (TEL)
3. Autismo (AUT)
4. Afecciones de Salud Diversas (OHI)
5. Discapacidad Intelectual (DI)
6. Trastorno Emocional (DE)
7. Impedimento Ortopédico (OI)
8. Personas con Dificultades Auditivas (HOH)
9. Discapacidades Múltiples (MD)
10. Discapacidad Visual/Ceguera (VI)
11. Sordos (DEA)
12. Lesión Cerebral Traumática (TBI)
13. Sordoceguera (DBL)



Free Appropriate Public Education (FAPE)
Least Restrictive Environment (LRE)
Educación Pública Gratuita y Adecuada (FAPE)
Entorno Menos Restrictivo (LRE)



What is IDEA? It is the Federal Law

¿Qué es IDEA? Es la Ley Federal

To review, special education has been made possible and has evolved over time with the reauthorizations of the Individuals with Disabilities Education Act (IDEA)

IDEA is a federal law that makes available a Free Appropriate Public Education (FAPE), to eligible children with disabilities throughout the nation and ensures special education and related services to those children

A modo de repaso, la educación especial ha sido posible y ha evolucionado con el tiempo gracias a las reautorizaciones de la Ley de Educación para Individuos con Discapacidades (IDEA).

IDEA es una ley federal que ofrece una Educación Pública Gratuita y Adecuada (FAPE, por sus siglas en inglés) en todo el país a los niños(as) con discapacidades que califican, y garantiza a esos niños(as) la educación especial y los servicios relacionados.



Components of IDEA

Componentes de IDEA

IDEA has components that ensures early intervention services are made available to infant and toddlers with disabilities

Part C: Early Intervention – Infants & Toddlers with Disabilities (IFSP)

- For LAUSD, this applies to children with low incidence disabilities

Part B: State Eligibility – School Aged Children (IEP)

- For school-aged children, special education services may begin as early as three (3) years old and may continue until the student graduates or is 22 years of age

IDEA tiene componentes que garantizan la disponibilidad de servicios de intervención temprana para bebés y niños pequeños con discapacidades

Parte C: Intervención temprana – Bebés y niños pequeños con discapacidades (IFSP)

- Para LAUSD, esto se aplica a los niños con discapacidades de baja incidencia

Parte B: Elegibilidad estatal – Niños en edad escolar (IEP)

- Para los niños en edad escolar, los servicios de educación especial pueden comenzar tan temprano como a los tres (3) años y pueden continuar hasta que el estudiante se gradúe o hasta que cumpla los 22 años.



Least Restrictive Environment

Entorno Menos Restrictivo (LRE)

LRE means that the IEP team must first consider educating a child:

1. At the school the child would attend if nondisabled
2. In a general education classroom, with appropriate supports and services

If the IEP team believes the child's unique needs cannot be met there, then other options are considered

LRE significa que el equipo del IEP debe considerar en primer lugar la educación del niño/la niña:

1. En la escuela a la que asistiría si no tuviera discapacidades
2. En un aula de educación general, con los apoyos y servicios adecuados.

Si el equipo del IEP considera que no se pueden satisfacer allí las necesidades únicas del niño/la niña, entonces se considerarán otras opciones



Least Restrictive Environment (LRE)

Entorno Menos Restrictivo (LRE)

- A placement that is least restrictive for one child may not be the least restrictive for another
- What is least restrictive for each child is based on that child's individual needs as determined by the IEP team
- This means that the District cannot use a "one size fits all" approach to educating children who have a disability. (This is why special education may look different at every school)
- La colocación menos restrictiva para un niño/ una niña puede no serlo para otro(a).
- Lo que es menos restrictivo para cada niño(a) se basa en sus necesidades individuales determinadas por el equipo del IEP.
- Esto significa que el Distrito no puede utilizar un enfoque de "talla única" para educar a los niños que tienen una discapacidad. (Por eso la educación especial puede ser diferente en cada escuela).



Least Restrictive Environments (LRE)

Entorno Menos Restrictivo (LRE)

Least Restrictive Environments (LREs) are:

- General education schools
- Special day programs
- Nonpublic schools
- Home or hospital
- Residential

Los Entornos Menos Restrictivos (LRE) son:

- Escuelas de educación general
- Programas especiales diurnos
- Escuelas no públicas
- Hogar u hospital
- Residencial

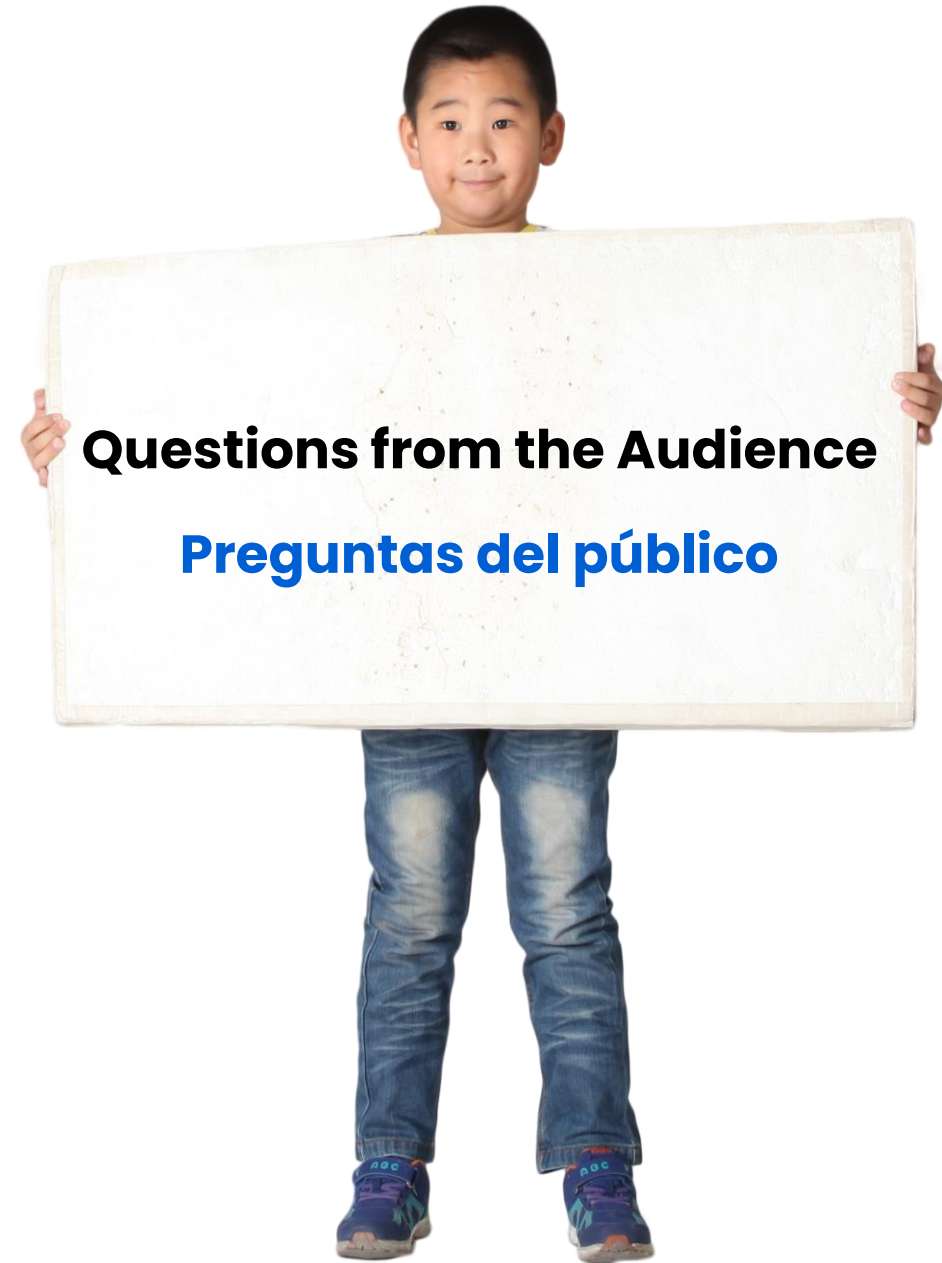


Transportation Services

Servicios de Transporte

- The IEP team determines if transportation is needed to the school or to participate in extracurricular activities
- Transportation is usually needed if the special placement is not at the child's school of residence
- Transportation may also be needed due to personal factors such as health, social adjustment, or lack of ability to communicate affecting the safety of the child
- El equipo del IEP determina si es necesario el transporte para ir a la escuela o para participar en actividades extraescolares
- El transporte suele ser necesario si la colocación especial no se encuentra en la escuela de residencia del niño/la niña.
- El transporte también puede ser necesario debido a factores personales como la salud, la adaptación social o la falta de capacidad de comunicación que afecten a la seguridad del niño/la niña.





Questions from the Audience

Preguntas del público



Special Education Process

Proceso de Educación Especial



Special Education Process Under IDEA

Proceso de Educación Especial bajo IDEA

Step 1
Referral for Assessment

Paso 1
Recomendación de evaluación



Special Education Process Under IDEA

Proceso de Educación Especial bajo IDEA

Referral for Assessment

A student shall be referred for special educational instruction and services only after the resources of the regular education program have been considered and, where appropriate, utilized

- Per California Education Code, Section 56303

Recomendación de evaluación

Un estudiante será referido para instrucción y servicios educativos especiales sólo después de que los recursos del programa de educación regular hayan sido considerados y, cuando corresponda, se hayan utilizado.

- De conformidad con el artículo 56303 del Código de Educación de California



Special Education Process Under IDEA

Proceso de Educación Especial bajo IDEA

Referral for Assessment

Child is identified as possibly needing special education and related services through:

District's process of 'Child Find'

- Identify, locate and evaluate

Written request for an assessment by:

- Parent/guardian
- Teacher/School Personnel
- Service Provider (ex. doctor, therapist)

Recomendación de evaluación

Se identifica que el niño/la niña posiblemente necesite educación especial y servicios relacionados a través de:

El proceso "Child Find" del Distrito

- Identifica, ubica y evalúa

Solicitud por escrito de una evaluación por parte de:

- Padre/madre/tutor
- Maestro/Personal de la escuela
- Proveedor de servicios (por ejemplo, médico, terapeuta)



Tips to Consider

Consejos a tener en cuenta

In the world of special education, there are a great deal of meetings, paperwork, and documentation:

- Keep a family calendar of school events, special education meetings, conferences, etc.
- Set up a binder or folder to keep your child's special education documentation, meeting notices and IEP's in sequential order
- Keep track of phone calls, e-mails, notes, meetings, parent-teacher conferences

En el mundo de la educación especial hay una gran cantidad de reuniones, papeleo y documentación:

- Cree un calendario familiar con los eventos escolares, las reuniones de educación especial, las conferencias, etc.
- Prepare una carpeta para guardar la documentación de educación especial de su hijo(a), las notificaciones de las reuniones y los IEP en orden secuencial.
- Lleve un registro de las llamadas telefónicas, los correos electrónicos, las notas, las reuniones y las conferencias de padres y maestros.

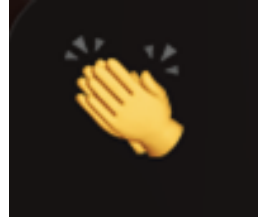


Parent Activity / Actividad para los padres

Yes / Sí



Kind of / Un poco



Not at all / Para nada



During the IEP meeting, do you feel that you are a part of the IEP team?

Do you ask for suggestions about specific ways to help your child at home with learning?

Durante la reunión del IEP, ¿siente que forma parte del equipo del IEP?

¿Pide sugerencias sobre formas concretas de ayudar a su hijo(a) en casa con el aprendizaje?



Special Education Process Under IDEA

Proceso de Educación Especial bajo IDEA

Step 2
Comprehensive Assessment

Paso 2
Evaluación integral



Special Education Process Under IDEA

Proceso de Educación Especial bajo IDEA

Comprehensive Assessment

An initial evaluation is required by IDEA to:

- Gather information about your child to determine whether your child has a disability
- Determine the nature and extent of special education services that your child may need
- Complete assessments that will include:
 1. Individual testing
 2. Observations of the child at school
 3. Interviews with child & school personnel
 4. Review of school records and reports

Evaluación integral

IDEA exige una Evaluación Inicial para:

- Recopilar información sobre su hijo(a) para determinar si tiene una discapacidad.
- Determinar la naturaleza y el alcance de los servicios de educación especial que su hijo(a) pueda necesitar.
- Realizar evaluaciones que incluyan:
 1. Pruebas individuales
 2. Observaciones del niño(a) en la escuela
 3. Entrevistas con el niño(a) y el personal escolar
 4. Revisión de los expedientes e informes escolares



Special Education Process Under IDEA

Proceso de Educación Especial bajo IDEA

Comprehensive Assessment

In addition, a comprehensive initial assessment for the student includes the following assessments:

- Academic Performance
- General Ability
- Health/Including Vision & Hearing
- Social-Emotional Status
- Language Function
- Motor Abilities
- Adaptive Skills

Evaluación integral

Una evaluación inicial integral para un estudiante incluye las siguientes evaluaciones:

- Rendimiento académico
- Capacidad general
- Salud/Incluyendo visión y audición
- Estado socioemocional
- Función lingüística
- Habilidades motrices
- Habilidades de adaptación



Special Education Process Under IDEA

Proceso de Educación Especial bajo IDEA

Comprehensive Assessment

Assessments are conducted by the school psychologists within the allotted 60-day timeline but may not begin until written consent from the parent/guardian has been received by the District.

Evaluación integral

Los psicólogos escolares llevan a cabo las evaluaciones dentro del plazo asignado de 60 días, pero no pueden comenzar hasta que el Distrito haya recibido el consentimiento por escrito de los padres/tutores.



Special Education Process Under IDEA

Proceso de Educación Especial bajo IDEA

Step 3

Development and
Implementation of an
IEP

Paso 3

Desarrollo e implementación
del Programa de Educación
Individualizada (IEP)



Special Education Process Under IDEA

Proceso de Educación Especial bajo IDEA

Eligibility Determination

- An IEP is developed with parent/guardian input
- IEP team will determine if the student is eligible for special education services
- Parent/guardian receives a copy of the IEP

Determinación de la elegibilidad

- Se elabora un IEP con la participación de los padres/tutores.
- El equipo del IEP determinará si el estudiante reúne los requisitos para recibir servicios de educación especial
- Los padres/tutores reciben una copia del IEP



Special Education Process Under IDEA

Proceso de Educación Especial Bajo IDEA

IEP Team Meeting

- IEP meeting is scheduled and held
- During the meeting the IEP team will:
 1. Discuss the assessment results and parent/guardian receives copies of all assessment reports
 2. Reviews present levels of performance
 3. Discuss involvement and progress in general education

Reunión del Equipo del IEP

- Se programa y celebra la reunión del IEP
- Durante la reunión, el equipo del IEP
 1. Discute los resultados de la evaluación y los padres/tutores reciben copias de todos los informes de evaluación
 2. Se revisan los niveles actuales de rendimiento
 3. Se discute la participación y el progreso en la educación general



Special Education Process Under IDEA

Proceso de Educación Especial bajo IDEA

IEP Development

If student is found to be eligible with a disability an offer of FAPE is made which includes:

- Placement & Curriculum
- Goals based on assessed needs
- Accommodations/Supports
- Related Services (as appropriate)

Desarrollo del IEP

Si se determina que el estudiante es elegible debido a una discapacidad, se le hace una oferta de FAPE que incluye:

- Colocación y plan de estudios
- Objetivos basados en las necesidades evaluadas
- Adaptaciones/apoyos
- Servicios relacionados (según corresponda)



Special Education Process Under IDEA

Proceso de Educación Especial bajo IDEA

Eligibility to Receive Special Education Services

Child is eligible to receive special education services if:

- IEP team determine the child has a disability and requires special education services to make progress in their education

To qualify to receive special education services, a child's academic performance must be significantly impacted by a disability in one of the 13 eligibilities

Requisitos para recibir servicios de Educación Especial

Un niño(a) es elegible para recibir servicios de educación especial si:

- El equipo del IEP determina que el niño/la niña tiene una discapacidad y requiere servicios de educación especial para progresar en su educación

Para calificar para recibir servicios de educación especial, el desempeño académico del niño(a) debe estar afectado significativamente por una discapacidad en una de las 13 elegibilidades



Special Education Process Under IDEA

Proceso de Educación Especial bajo IDEA

IEP Implementation

The IEP may only be implemented once the District receives signed parent/guardian consent – in full or in part, after which:

- Progress is measured and reported to parents
- IEP is reviewed annually and,
- The child is reassessed (triennially, or as needed/requested)

Implementación del IEP

El IEP sólo podrá ponerse en práctica una vez que el Distrito reciba el consentimiento firmado de los padres/tutores, totalmente o parcialmente, después de lo cual:

- Se mide el progreso y se informa a los padres
- El IEP se revisa anualmente y,
- Se vuelve a evaluar al niño(a) (cada tres años, o según sea necesario o solicitado).



Parent/Caregiver Role in IEP Process

Función de los padres/cuidadores en el proceso del IEP

Parent/Caregiver Role:

- Be an active participant. Ask questions, be curious, ask for clarification
- Share with the IEP team your valuable input regarding your child, this will help inform the development of the IEP
- Stay informed and involved

Función de los padres/cuidadores:

- Participe activamente. Haga preguntas, tenga curiosidad, pida aclaraciones.
- Comparta con el equipo del IEP su valiosa opinión sobre su hijo(a), esto ayudará a fundamentar el desarrollo del IEP.
- Manténgase informado(a) y participe

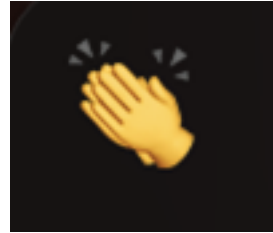


Parent Activity / Actividad para los padres

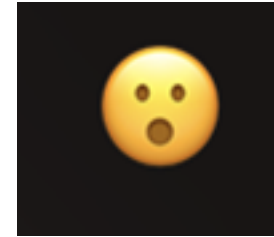
Yes / Sí



Kind of / Un poco



Not at all / Para nada



Do you feel confident sharing in an IEP meeting?

Do you understand the importance of parent participation in IEP meetings?

¿Se siente seguro(a) a la hora de compartir en una reunión del IEP?

¿Comprende la importancia de la participación de los padres en las reuniones del IEP?



Special Education Process Under IDEA

Proceso de Educación Especial bajo IDEA

Step 4
IEP Review

Paso 4
Revisión del IEP



Special Education Process Under IDEA

Proceso de Educación Especial bajo IDEA

IEP Review

A review of the IEP will be held annually and/or triennially.

The discussion will be about...

- Each area that your child is receiving services in
- The progress towards each goal
- If goals have not been met
- Establishing new goals

Revisión del IEP

Se realizará una revisión anual y/o trienal del IEP.

Se hablará de...

- Cada área en la que su hijo(a) recibe servicios
- El progreso alcanzado en cada objetivo
- Si no ha alcanzado los objetivos
- El establecimiento de nuevos objetivos



Special Education Process Under IDEA

Proceso de Educación Especial bajo IDEA

Related Services

Student specific, based on assessed needs.

- Adapted Physical Education (APE)
- Orientation & Mobility (MO)
- Visual Impairment (VI)
- Orthopedic Impairment (OI)
- Deaf & Hard of Hearing (DHH)
- Extended School Year (ESY)
- Parent Counseling and Training (PCT)

Servicios Relacionados

Específicos para el estudiante, basado en las necesidades evaluadas.

- Educación Física Adaptada (APE)
- Orientación y Movilidad (MO)
- Discapacidad Visual (VI)
- Discapacidad Ortopédica (OI)
- Sordera y Discapacidad Auditiva (DHH)
- Año Escolar Ampliado (ESY)
- Asesoramiento y Capacitación de Padres (PCT)



Special Education Process Under IDEA

Proceso de Educación Especial bajo IDEA

Related Services

- Resource Specialist Program (RSP)
- Language and Speech (LAS)
- Occupational Therapy (OT)
- Recreation Therapy (RT)
- Physical Therapy (PT)
- Assistive Technology (AT)
- Audiology (AUD)

Servicios Relacionados

- Programa de Especialistas en Recursos (RSP)
- Lenguaje y Habla (LAS)
- Terapia Ocupacional (OT)
- Terapia Recreativa (RT)
- Fisioterapia (PT)
- Dispositivos de Asistencia (AT)
- Audiología (AUD)



Special Education Process Under IDEA

Proceso de Educación Especial bajo IDEA

Related Services

Student specific, based on assessed needs.

- Behavioral Support
- Transportation Services
- Guidance and Counseling



Servicios Relacionados

Específicos para el estudiante, basado en las necesidades evaluadas.

- Apoyo Conductual
- Servicios de Transporte
- Orientación y Asesoramiento



Strengthening your Participation in the Special Education Process

Fortalecer su participación en el Proceso de Educación Especial

- We know you have received a lot of valuable information today
 - It takes practice to build your capacity and become comfortable with the terminology and the IEP process
 - Staff are available to assist you through this process
- Sabemos que hoy han recibido mucha información importante.
 - Desarrollar su capacidad y sentirse cómodo(a) con la terminología y el proceso del IEP requiere práctica.
 - El personal está a su disposición para ayudarle en este proceso



Special Education Process Under IDEA

Proceso de Educación Especial bajo IDEA

IEP Team Members

The District considers families equal partners in the educational decision-making process.

IEP team members include, but are not limited to:

- Parent/guardian
- Student (as appropriate)
- Special Education Teacher
- General Education Teacher
- School Psychologist (if assessment conducted)
- Related Service Provider(s) (as appropriate)
- School Nurse (as appropriate)
- Oral Interpreter (as needed/request by parent)

Miembros del Equipo del IEP

El Distrito considera a las familias socios iguales en el proceso de toma de decisiones educativas.

Los miembros del equipo del IEP incluyen, pero no se limitan a:

- Padre/madre/tutor
- Alumno (según proceda)
- Maestro de educación especial
- Maestro de educación general
- Psicólogo escolar (si se ha realizado una evaluación)
- Proveedor(es) de servicios relacionados (según proceda)
- Enfermera escolar (según proceda)
- Intérprete oral (según sea necesario/solicitado por los padres)



Summary of Learning Goals

Resumen de los objetivos de aprendizaje

As we near the end of our time together we hope you gained information about:

- Special education
- Who qualifies for special education services
- Special education process
- Strengthening your role as a team member during the IEP process

A medida que nos acercamos al final de nuestro tiempo juntos, esperamos que haya recibido información sobre:

- Educación Especial
- Quién puede recibir servicios de educación especial
- Proceso de Educación Especial
- Fortalecer su papel como miembro del equipo durante el proceso del IEP

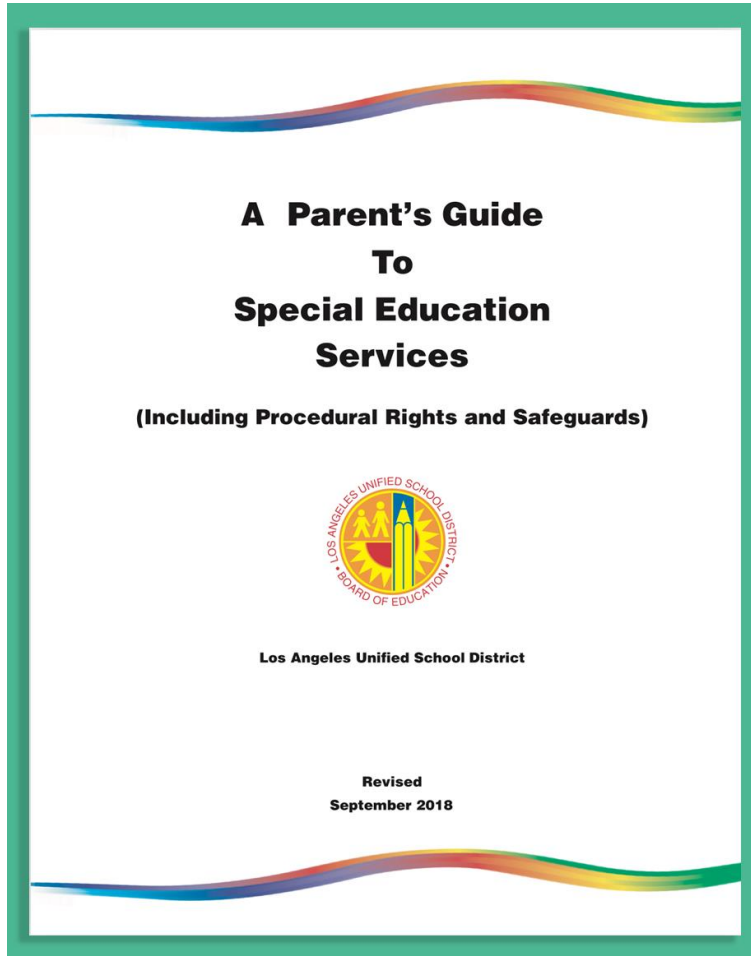


Publications

Publicaciones

For more information about special education, including your parent rights and procedural safeguards, please refer to *A Parent's Guide to Special Education Services (Including Procedural Rights and Safeguards)*.

Para obtener más información sobre la educación especial, incluidos sus derechos de padres y las garantías procesales, consulte la *Guía para padres sobre los servicios de educación especial (incluidos los derechos y las garantías procesales)*.



<https://www.lausd.org/sped>



Related Special Education Resources & Brochures

Recursos y folletos relacionados con la Educación Especial

- Are You Puzzled By Your Child's Special Needs?
- The IEP and You
- The ITP and You
- Least Restrictive Environment
- School Family Support Services (SFSS)
- ¿Le desconciertan las necesidades especiales de su hijo(a)?
- El IEP y usted
- El ITP y usted
- El Entorno Menos Restrictivo
- Servicios de Apoyo a la Familia en la Escuela (SFSS)



Answers to Frequently Asked Questions

Respuestas a las preguntas más frecuentes

1. How do I find out about PCT workshops?
2. When does PCT meet?
3. Do I have to attend every PCT workshop?
4. What is the purpose of PCT workshops

1. ¿Cómo puedo informarme sobre los talleres del PCT?
2. ¿Cuándo se reúne el PCT?
3. ¿Tengo que asistir a todos los talleres de PCT?
4. ¿Para qué sirven los talleres de PCT?



District Resources

Recursos del Distrito

- Parent Counseling and Training (PCT) offered via the Individualized Education Program (IEP)
- Office of Student, Family and Community Engagement
<https://www.lausd.org/SFACE>
- Student Health and Human Services (SHHS)
 - Wellness Programs
 - Healthy Start Navigator
 - School Mental Health (SMH)
 - Wellness Clinics
 - Pupil Services and Attendance (PSA)
- Asesoramiento y Capacitación para Padres (PCT) ofrecido a través del Programa de Educación Individualizada (IEP)
- Oficina de Participación Estudiantil, Familiar y Comunitaria
- <https://www.lausd.org/SFACE>
- Servicios Humanos y de Salud Estudiantil (SHHS)
- Programas de Bienestar
- Navegador de Healthy Start
- Salud Mental Escolar (SMH)
- Clínicas de Bienestar
- Servicios para los Estudiantes y Asistencia (PSA)



External Resources


Recursos Externos

- [National Alliance on Mental Illness \(NAMI\)](#)
- [Children and Adults with Attention Deficit/Hyperactivity Disorder \(CHADD\)](#)
- [ADDitude](#)
- [American Speech-Language-Hearing Association \(ASHA\)](#)
- [Autism Speaks](#)
- [Autism Society](#)
- [American Pediatric Society](#)
- [Regional Centers](#)
 - ❑ Family Resource Centers (FRC) - Multiple organizations & locations
- [Alianza Nacional sobre Enfermedades Mentales \(NAMI\)](#)
- [Niños y adultos con trastorno por déficit de atención e hiperactividad \(CHADD\)](#)
- [ADDitude](#)
- [Asociación Estadounidense del Habla, el Lenguaje y la Audición \(ASHA\)](#)
- [El autismo habla](#)
- [Sociedad de Autismo](#)
- [Sociedad Americana de Pediatría](#)
- [Centros Regionales](#)
 - Centros de Recursos para la Familia (FRC) - Múltiples organizaciones y localidades




PHONE NUMBERS/EMAILS

NÚMEROS DE TELÉFONO/CORREOS ELECTRÓNICOS

Division of Special Education
School and Family Support Services (SFSS)
Servicios de Apoyo Escolar y Familiar (SFSS)
(213) 241-6701
spedsfss@lausd.net 

Office of Student, Family and Community Engagement
Oficina de Participación Estudiantil, Familiar y Comunitaria
(213) 481-3350
families@lausd.net 

Division of Special Education
Early Childhood Special Education (ECSE)
Educación Especial para la Primera Infancia (ECSE)
(213) 241-4713
ECSE@lausd.net 

Division of Special Education
Website / Sitio Web
<https://lausd.org/sped>



Office of Student Civil Rights
Oficina de Derechos Civiles de los Estudiantes
(213) 241-7682
EquityCompliance@lausd.net 



Maake Asante Shukria Dhanyavadagalu Manana Dankon Matondo
Vinaka Kaitos Kam Sah Hammida արևես Biyan Mauruuru Dankon Matondo
Dank Je Danksheen Dankscheen Dankon Biyan
Blagodaram Ngiyabonga Dziękuje Chokrane Diolch i Chi Terima Kasih Taiku Tack
Juspaxar Arigato Grazie Mochchakkeram
நன்றி Bedankt Dakujem धन्यवाद cảm ơn bạn Khap Paldies Tingki
Ua Tsaug Rau Koj Grazas Di Ou Mési You Kia Ora Kop Khun Khap Obrigado
Dėkuji Nirringrazzjak Hvala Welalin Di Ou Mési You Kia Ora Kop Khun Khap Obrigado
Suksama Rahmat Matur Nuwun 谢谢 xBalla Danke Di Ou Mési You Kia Ora Kop Khun Khap Obrigado
Misaotra Matur Nuwun 谢谢 xBalla Danke Di Ou Mési You Kia Ora Kop Khun Khap Obrigado
Merci Go Raibh Maith Agat Eskerrik Asko
Salamat ขอบขอบคุณคุณ Najis Tuke

